

Parametry techniczne

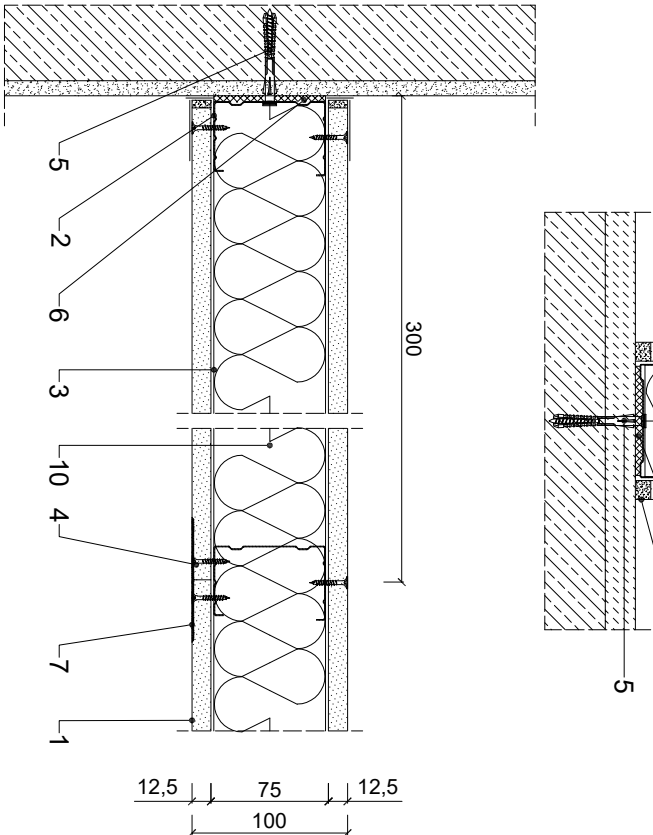
KLASA ODPORNOŚCI OGNIOWEJ EN <sup>1)</sup>	GRUBOŚĆ		MASA		MAKSYMALNA WYSOKOŚĆ <sup>2)</sup>		RODZAJ PROFILU RIGIPS	WYPEŁNIENIE WELNA MINERALNA <sup>4)</sup>
	G	M	[mm]	[kg/m <sup>2</sup> ]	H	[mm]		
EI 15 <sup>1)</sup>							CW/UW 75 ULTRASTIL	Wetna <sup>3)</sup> gr. 50 mm (75mm) ISOVER Aku-Płyta / Akuplat + lub Polterm Uni
EI 15 <sub>2</sub>								
EI 30 <sup>1)</sup>								
EI 30 <sub>2</sub>								
EI 60 <sup>1)</sup>							ULTRASTIL	Wetna <sup>3)</sup> gr. 50 mm (70mm) ISOVER Polterm Uni
EI 60 <sub>2</sub>								

1) Klasa odporności ogniowej na podstawie Krajowej Oceny Technicznej ITB-KOT-20180176 wydanie 1, obowiązującą dla dowodów wewnętrznej o grubości co najmniej 10 g/m<sup>2</sup> i grubości min. 50 mm.  
2) Ściany działowe Rigips mogą pełnić funkcję ścian działowych stawianych elementu oddzielenia przeciwpodporowego.  
3) Klasa odporności ogniowej EI 15 nie wymaga wypełnienia wewnętrzną mineralną.  
4) Dla odporności ogniowej EI 15 wymagane wypełnienie wewnętrzną mineralną.  
5) W zakresie odporności ogniowej EI 30 i EI 60.  
6) W zakresie odporności ogniowej EI 30 i EI 60.  
7) Płyta gipsowo-kartonowa Rigips typ DPHR1 i lub płyty gipsowe Rigips typ GKF, GKF-FH mogą być stawiane zaizolowane z płytami gipsowo-kartonowymi typów A, Hydro typ H2, Fire typ F, Fire typ DF lub Fire typ DPH2.

Zapotrzebowanie materiałowe na 1m<sup>2</sup>

MATERIAŁ	ZUŻYCI
1 Płyta gipsowo-kartonowa RIGIPS PRO (4PRO) typ A, Hydro typ H2, Fire typ F, Fire typ DF lub Fire+ Hydro DPH2 gr. 12,5 mm	2,00 m <sup>2</sup>
2 Profil Rigips CW 75 ULTRASTIL	3,60 m
3 Profil Rigips UW 75 ULTRASTIL	0,70 m
4 Wkręt Rigips TN 25 co 250 mm	48,00 szt
5 Kołek rozporowy min Ø 6 co max 1000 mm	1,50 szt
6 Taśma uszczelniająca piankowa Rigips szer. 70 mm	1,10 m
7 Masa szpachlowa konstrukcyjna RIGIPS: VARIO, Premium Light, Q1 Zaczyna, SUPER	0,50 kg
8 Taśma spoinowa Rigips	2,80 m
9 Masa szpachlowa wykończeniowa RIGIPS: Premium Light, ProMix Finish Plus, Q2-Q3 kończy, GOTOWA Q2-Q3 kończy lub SUPER	0,20 kg
10 Wetna mineralna szklana lub skalna np. ISOVER Aku-Płyta / Akuplat + lub Polterm Uni	1,00 m <sup>2</sup>

Należy materiałowe mieć charakter przybliżony i nie zawierają odpadów



Saint-Gobain Construction Products Polska Sp. z o.o.  
Biuro RIGIPS w Warszawie  
ul. Cybernetyki 9, 02-677 Warszawa  
Biuro Doradztwa Technicznego: 800 163 121  
E-mail: doradcy.techniczny@saint-gobain.com  
rigips.pl  
BDO 000006702

Obiekt:

Lokalizacja:

Tytuł rysunku:

Ściana działowa Rigips 3.40.022  
klasa odporności ogniowej EI(REI) 15, 30 lub 60

Data:

Skala: 1:5

Nr detalu: 3.40.022

Opracował: